

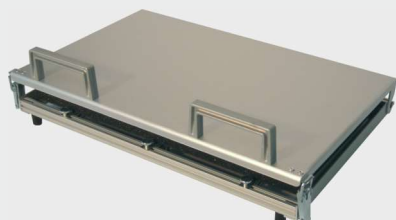
Come ordinare :

Telaio 1

Dimensione dei circuiti :
230x185 mm

Art. Nr.: 142042

Telaio 2



Dimensione dei circuiti :
230x350 mm

Art. Nr.: 142043

Cornice telaio 1



Dimensione dei circuiti :
230x185 mm

Art. Nr.: 142040

Cornice telaio 2

Dimensione dei circuiti :
230x350 mm

Art. Nr.: 142041

Staffe in acciaio

Conf. = 1Pz. **Art. Nr.: 149 242**

Telaio di montaggio

... per il montaggio manuale e saldatura dei componenti sui circuiti



Telaio 2 aperto con fissaggi e schiuma di bloccaggio sul coperchio di chiusura.

I telai di montaggio sono uno strumento utile a coloro che devono montare i componenti elettronici sui circuiti stampati per poi saldarli correttamente.

Consistono in un telaio realizzato con profilati di alluminio dotato di barre scorrevoli con piccole staffe in acciaio per il fissaggio ed il sostegno dei circuiti, posizionabili a piacere in funzione delle dimensioni del PCB.

Funzionamento :

dopo aver inserito i reofori dei componenti nelle loro posizioni sul circuito stampato, bisogna abbassare sul lato componenti il coperchio superiore che ha la schiuma densa che andrà a pressare e mantenere in posizione tutti i componenti inseriti. Bloccato il coperchio con le apposite cerniere, si potrà ruotare i telaio e saldare agevolmente tutti i componenti montati.

Dati tecnici

Articolo - Nr.	142 040	142 042	142 041	142 043
	Telaio 1		Telaio 2	
Dimensioni (con coperchio)	L260 x B240 x H32(70) mm		L405 x B260 x H32(70) mm	
dimensione circuiti	230 x 185 mm		230 x 350 mm	
Anzahl der Stege	2		3	
Deckel	NO	SI	NO	SI

Accessori

Leghe saldante senza piombo

Soffriamo leghe saldanti senz apiombo pe rsaldatur amanuale in filo o barrette pe rpozetti di stagnatura

Leghe in filo con differenti diametri (0,3mm > 3mm.) e percentuali di fluxante all'interno del filo (1,4% > 3,5%), consentono saldature di qualità per ogni utilizzo

SC07 NiGe
SAC0307
SAC305

Barre di lega da 1Kg o da 0,2Kg per un utilizzo ideale nell'elnee di produzione o nei crogioli di stagnatura.



WT Family

Le stazioni WELLER saldanti professionali ideali per la sladatura PTH dei circuiti elettronici. Stazioni con efficace controllo della temperatura adatte per il lavoro con le nuove leghe senza piombo. Regolazione precisa della temperatura, indicatore di potenza e tante altre impostazioni personalizzabili. Stazioni con potenza 90W o 150W ad un canale o due canali indipendenti.



Flux-Off

Efficiente pulitore della CRAMOLIN per la rimozione di qualsiasi residuo di fluxante presente durante la lavorazione dei circuiti stampati. Con l'ausilio di un semplice pennello potrete ripulire le piazzole di saldatura dei componenti sostituiti, per la sicura applicazione di un nuovo strato di fluxante.

